



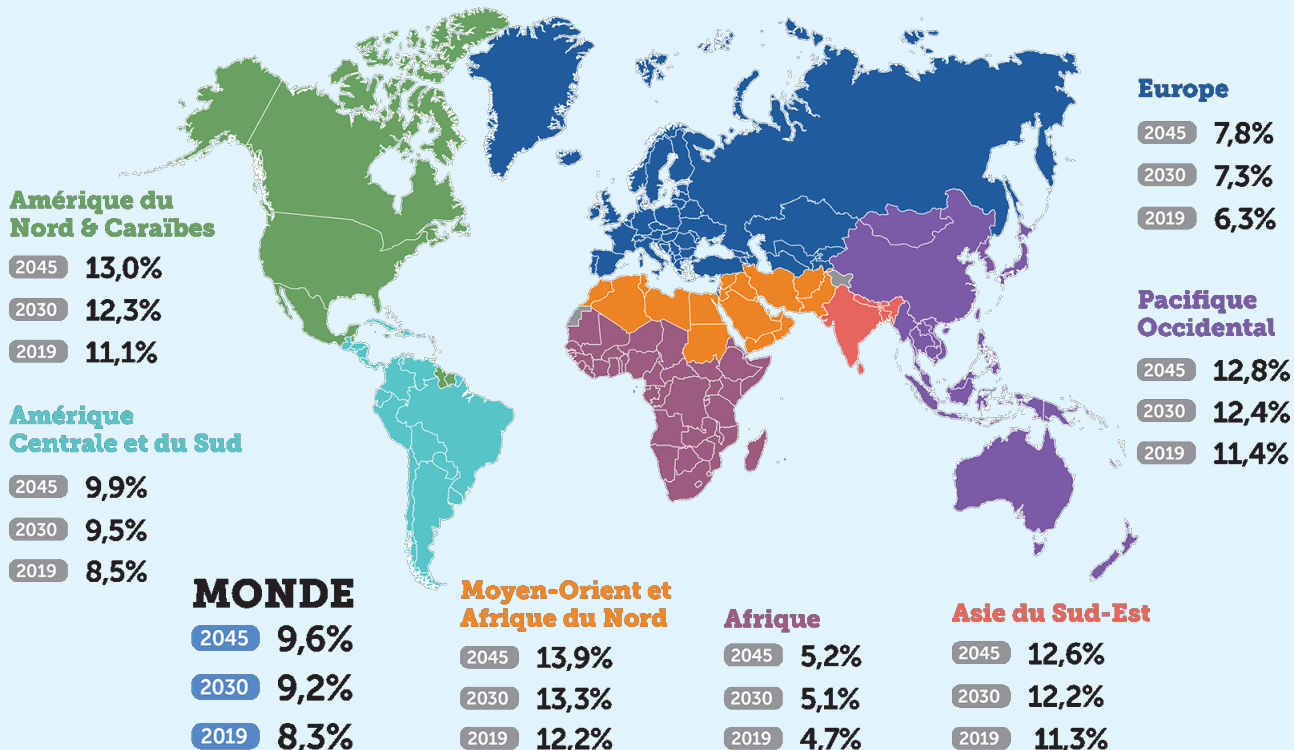
Le Lionceau District U-4



Diabète et camp des jeunes • Capsule Diabète 2 - Février 2021

À la demande de notre Gouverneur Lion Yves Proulx, nous vous proposons une série d'articles (mis à jour) sur le diabète, déjà parus dans le Bulletin Le Lion Fauve du Club Lions de Granby.

Carte Prévalence du diabète chez les adultes (20 à 79 ans) dans les Régions de la FID, classée par prévalence comparative du diabète ajustée en fonction de l'âge en 2019



Pour les intervalles de confiance, veuillez consulter le Tableau 3.4 de l'Atlas du diabète de la FID.

Le diabète est en hausse dans le monde entier... et est en passe d'augmenter encore davantage

En 2000, le nombre d'adultes vivant avec le diabète dans le monde était estimé à 151 millions. En 2009, on était passé à 88 %, soit 285 millions

Aujourd'hui, selon les calculs, 9,3 % des adultes âgés de 20 à 79 ans - soit le chiffre incroyable de 463 millions de personnes - vivent avec le diabète et 50 % d'entre eux ne savent pas qu'ils en sont atteints. En outre, 1,1 million d'enfants et d'adolescents de moins de 20 ans vivent avec le diabète de type 1.

Il y a dix ans, en 2010, on projetait que 438 millions de personnes dans le monde seraient atteintes de diabète en 2025. Il reste plus de cinq ans avant que cette échéance n'arrive, mais cette prévision a déjà explosé (25 millions de cas en plus).

Selon les estimations de la FID, 578 millions d'adultes seront atteints de diabète d'ici 2030 et 700 millions d'ici 2045

Les pays dans lesquels on trouve le plus grand nombre d'adultes vivant avec le diabète en 2019 sont la Chine, l'Inde et les États-Unis, et on estime qu'il en sera de même en 2030. Le nombre de personnes vivant avec le diabète au Pakistan devrait dépasser celui des États-Unis d'Amérique d'ici 2045, ce qui placera le pays au troisième rang.

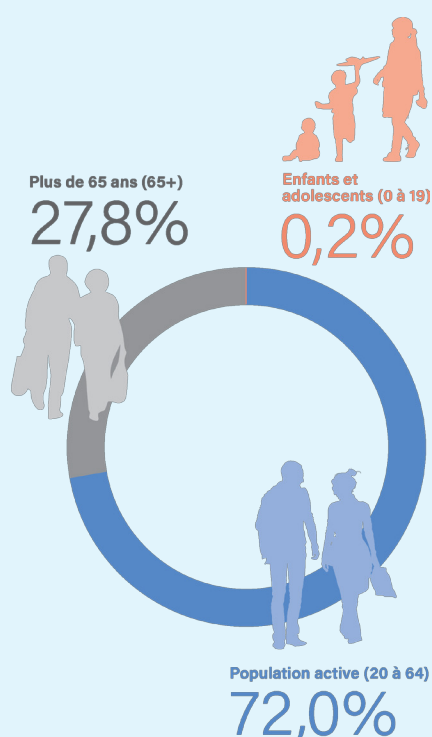


Pourquoi le nombre de cas du diabète est-il en hausse ?

La prévalence croissante du diabète au niveau mondial est due à une interaction complexe de facteurs socio-économiques, démographiques, environnementaux et génétiques. Cette augmentation continue est en grande partie attribuable à une flambée du diabète de type 2 et des facteurs de risque connexes, notamment l'augmentation des taux d'obésité, la mauvaise alimentation et l'inactivité physique généralisée. Cependant, les taux de diabète de type 1 chez les enfants sont également à la hausse.

À l'échelle mondiale, 11,3 % des décès sont dus au diabète. Près de la moitié de ces décès survient chez des personnes de moins de 60 ans.

L'urbanisation croissante et l'évolution des habitudes de vie (par exemple, un apport calorique plus élevé, une consommation accrue d'aliments transformés, un mode de vie sédentaire) sont des facteurs qui contribuent à l'augmentation de la prévalence du diabète de type 2 au niveau de la société. Au niveau mondial, la prévalence du diabète dans les zones urbaines est de 10,8 %, mais elle est plus faible dans les zones rurales, avec 7,2 %. Toutefois, cet écart se comble et on observe une augmentation de la prévalence rurale.



Le diabète constitue l'une des urgences sanitaires mondiales du 21e siècle qui connaît l'évolution la plus rapide, le nombre d'adultes atteints de diabète ayant plus que triplé au cours des 20 dernières années.

Coûts réels

Selon les estimations de la FID, les dépenses mondiales de santé annuelles consacrées au diabète s'élèvent à 760 milliards d'USD. On pense que ces coûts directs atteindront 825 milliards d'USD d'ici 2030 et 845 milliards d'USD d'ici 2045.

La prise de conscience de la gravité de l'épidémie a amené l'ONU à déclarer solennellement **le 14 novembre de chaque année « Journée mondiale du diabète des Nations Unies »**.

Source : site WEB Fédération Internationale du Diabète

La Fédération internationale du diabète (FID) est une organisation rassemblant plus de 230 associations nationales de lutte contre le diabète basées dans plus de 160 pays et territoires. Elle représente les intérêts des personnes, toujours plus nombreuses, atteintes de diabète et à risque. La Fédération internationale du diabète (FID) est une organisation rassemblant plus de 230 associations nationales de lutte contre le diabète basées dans plus de 160 pays et territoires. Elle représente les intérêts des personnes, toujours plus nombreuses, atteintes de diabète et à risque

